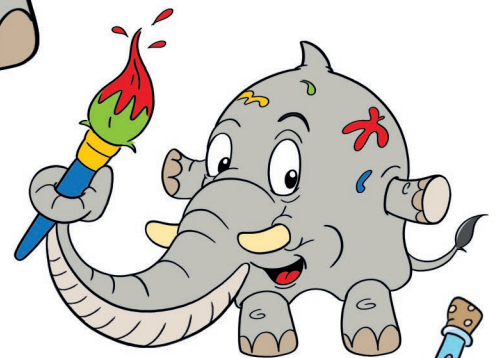
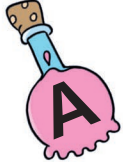
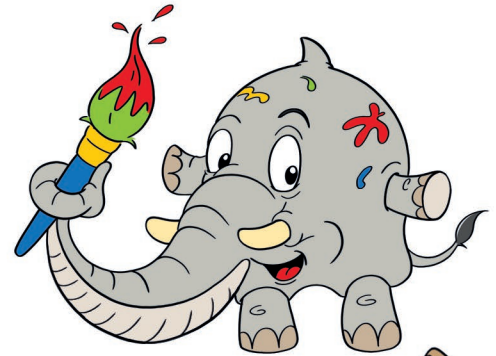
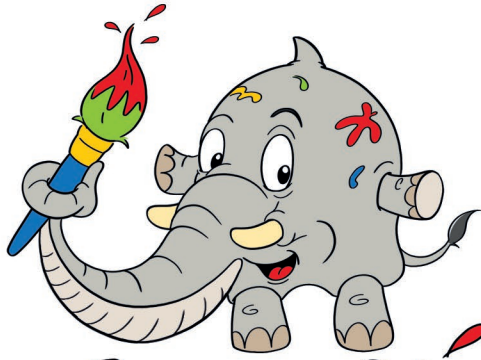




Malscheune

ANDREAS VON FRAJER



Die Hexe hat den  
malofanten in einen  
Krakofanten  
verwandelt.

Du kannst ihn aber wieder  
zurückverwandeln.

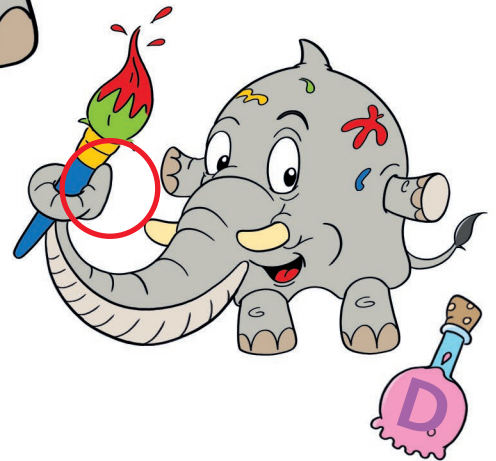
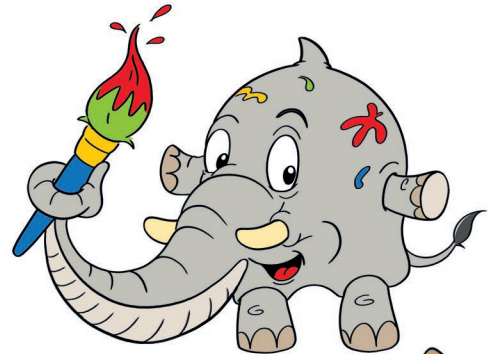
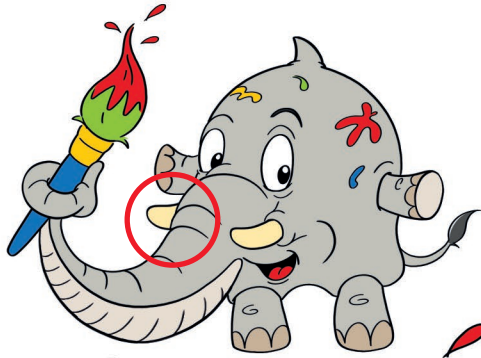
Aber nur ein Gegenmittel ist das Richtige.  
Welches ist es?



Köhler  
Küsse



Malscheune  
ANDREAS VON FRAJER



Lösung  
B ist richtig.



Köhler  
Küsse